



Reconstructive Shoulder Surgery SPORTS Medicine

vol.1



酒井 忠博 先生

トヨタ記念病院
副院長
名古屋大学医学部臨床教授

略歴

1992年 名古屋大学医学部卒業
2000年 McGill University, Joint Diseases Laboratory,
Shriners Hospital for Children
(Montreal, Quebec, Canada): postdoctoral fellow
2016年 University of Calgary, Department of Surgery,
Section of Orthopaedics (Calgary, Alberta, Canada):
visiting medical learner (Arthroscopic and Reconstructive
Shoulder Surgery, Dr. Ian Lo)
2017年 名古屋大学大学院医学系研究科運動・形態外科学講座
整形外科学 准教授
2022年 トヨタ記念病院副院長
名古屋大学医学部臨床教授

リバース型人工肩関節置換術(RSA)における匠TAPE®の使用

はじめに

人工肩関節置換術においては、肩甲骨関節窩の処理を行うために関節内を十分に展開する必要がある。このためには通常肩甲下筋腱を上腕骨から切離する必要があるが、肩甲下筋腱を小結節より内側で切離、もしくは小結節から剥離する場合や肩甲下筋腱を小結節ごと骨切りする場合がある。そしてインプラントを設置した後、これを可能な限り縫着して修復するが、その際、主に2号や5号のストロングスーチャー糸を使用することが多い。腱に糸をかけて牽引する時の問題点は破断しやすいことであり、様々な工夫が必要とされている。また骨に糸を掛ける方法にも同じく様々な工夫が必要である。我々は2022年7月以降、匠TAPE®を使用している。

症例

81歳 女性 右変形性肩関節症

右肩痛にてRSAを施行。

小結節より肩甲下筋腱を剥離して展開を行った。

型の如く、骨頭を切除して肩甲骨関節窩を展開。ナビゲーションシステムを使用して肩甲骨関節窩の処理を行った上でインプラントを設置。

ステムはセメントレスにて挿入後、ステムと皮質の間には骨頭から採取した海面骨を骨移植した。インプラントを設置した後、修復操作を行い、軟部組織の修復を行った。匠TAPE®をmodified Mason-Allen法¹⁾にて肩甲下筋腱に掛けた後、上腕骨にテープを掛ける際、取り付けの針を用いることで特に骨孔作成を必要とせず、そのまま比較的容易に皮質骨を通して匠TAPE®をマットレス縫合で掛けることが可能であり、やや脆弱な骨ではあったが強固に固定ができた。

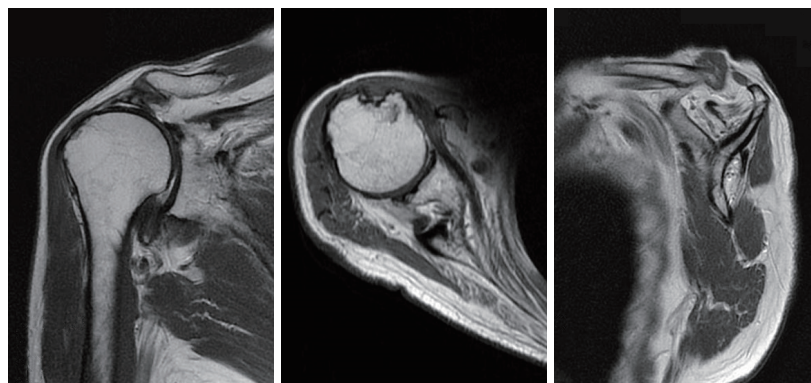
術後2週間は外転枕付き装具を使用し、その後日常生活動作を許可しつつ可動域訓練を進めた。

術前

X-P

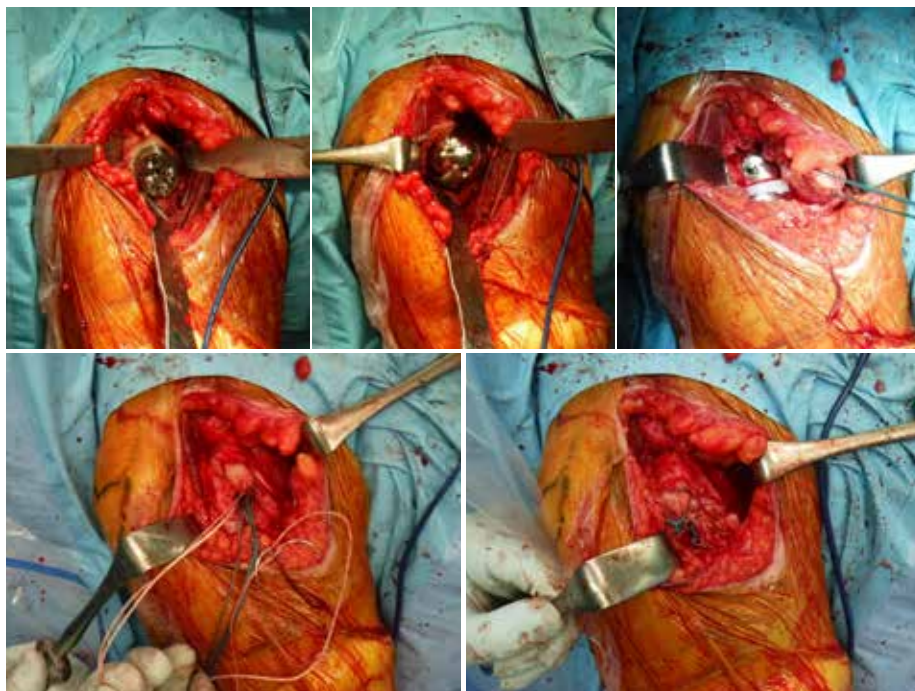


MRI

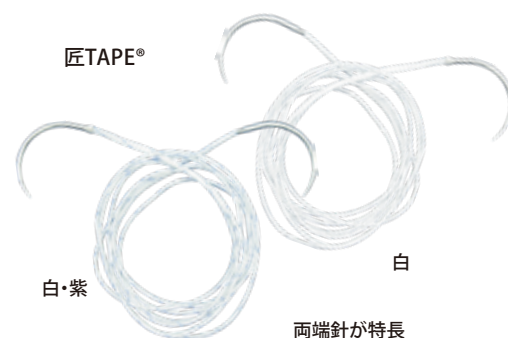


リバーズ型人工肩関節置換術(RSA)における匠TAPE®の使用

術中写真

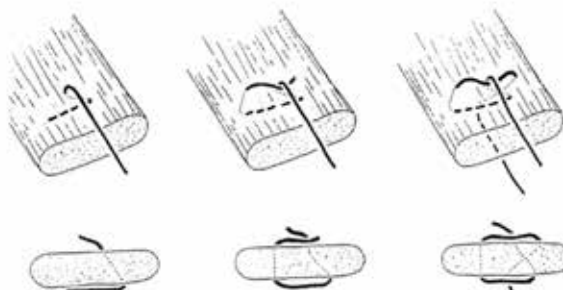


術後X-P



■ 考察

匠TAPE®は1.0mm幅のテープであり、腱組織などに使用することで腱組織の破断を起こしにくく、組織から外れにくいという利点がある。肩甲下筋腱の修復においては、腱組織にかける糸によって腱組織が破断することを避けるため、modified Mason-Allen法など糸をかける工夫が必要だが、テープタイプの素材であるため、通常の糸の形状よりも腱組織にかけるためには有利である。また、高齢者の脆弱な骨に縫合を掛ける場合にもカットアウトしにくいと考えられる。両端針であることも利点であると考えている。

modified Mason-Allen法¹⁾

<参考文献>

1) Alberto G. Schneeberger et al. J Bone Joint Surg Am 2002;84:2152-2169

資格等 (抜粋)

日本肩関節学会代議員
 日本関節鏡・膝・スポーツ整形外科学会 (JOSKAS) 評議員
 日本整形外科学会 代議員
 愛知県サッカー協会(AIFA)医学委員会 幹事
 名古屋グランパス チームドクター
 ウルフドッグス名古屋(旧豊田合成トレフェルサ) チームドクター (V-league)

製造販売業者: 株式会社 **Aimedic MMT**

〒108-0075

東京都港区港南1-2-70 品川シーズンテラス

TEL:03-5715-5211/FAX:03-5715-5265

URL: <http://www.aimedicmt.co.jp/>



製品WEBページ

